

Mme INDEVUYST Mylène 1er degré

N° de tél: 0694 44 11 95

mylene.indevuyst@gmail.com

Secteur: CAYENNE / REMIRE-MONTJOLY /

MATOURY / ROURA / St GEORGES

Mme INGRID BELLONY 2nd degré

N° de tél: 0694 23 87 16

ingrid.bellony@ac-guyane.fr

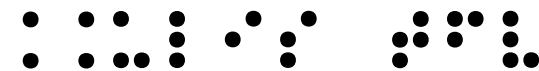
Secteur: CAYENNE / REMIRE-MONTJOLY /

MATOURY / St GEORGES



Alphabet braille

A ⠁ B ⠃ C ⠉ D ⠋ E ⠒ F ⠕ G ⠒
H ⠈ I ⠇ J ⠊ K ⠅ L ⠍ M ⠎ N ⠞
O ⠕ P ⠞ Q ⠒ R ⠗ S ⠎ T ⠞ U ⠞
V ⠚ W ⠗ X ⠞ Y ⠞ Z ⠞



ULIS TFV



Aide à la scolarisation d'enfants déficients visuels:

- **Observation**
- **Information**
- **Adaptation**
- **Remédiation**
- **Conseil**
- **Formation**
- **Anticipation...**



RÉGION ACADÉMIQUE
GUYANE

*Liberté
Égalité
Fraternité*

Missions des enseignantes itinérantes spécialisées

973

Les enseignantes spécialisées itinérantes de l'ULIS TFV (Troubles de la Fonction Visuelle) concourent à la mise en œuvre des Projets Personnalisés de Scolarisation (PPS) d'élèves en situation de handicap visuel, scolarisés de la maternelle au lycée.

Actions auprès des élèves:

- Actions pédagogiques auprès des élèves.
- Adaptations spécifiques
- Médiations et ou remédiations
- Techniques palliatives



Actions auprès des AESH:

- Coordination des interventions de l'AESH
- Formation
- Directives d'adaptations de supports.
- Sensibilisation à la déficience visuelle



Actions auprès des équipes pédagogiques:

- Aménagement du poste de travail.
- Expertise pour l'aménagement des parcours de scolarisation.
- Participation aux Équipes de Suivi de Scolarisation (ESS).
- Informations relatives à la déficience visuelle.



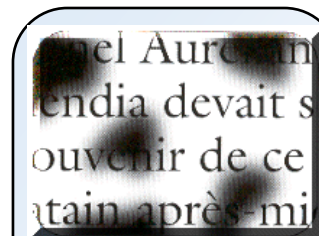
Collaboration avec les partenaires extérieurs:

- PMI
- APAJH SESAM 973 (Service d'Éducation et de Soutien aux Aveugles et Malvoyants)



<https://padlet.com/ulistfguyane/ulistfguyane>

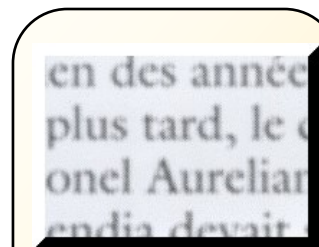
Différentes façons de « mal voir »



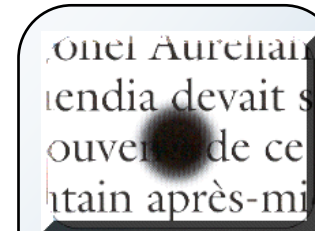
Scotome



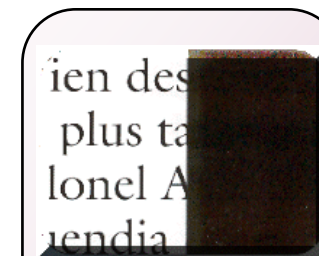
Vision tubulaire



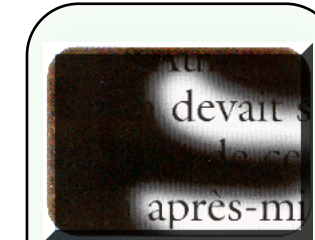
Vision floue



Vision périphérique



Hémianopsie



Glaucome