



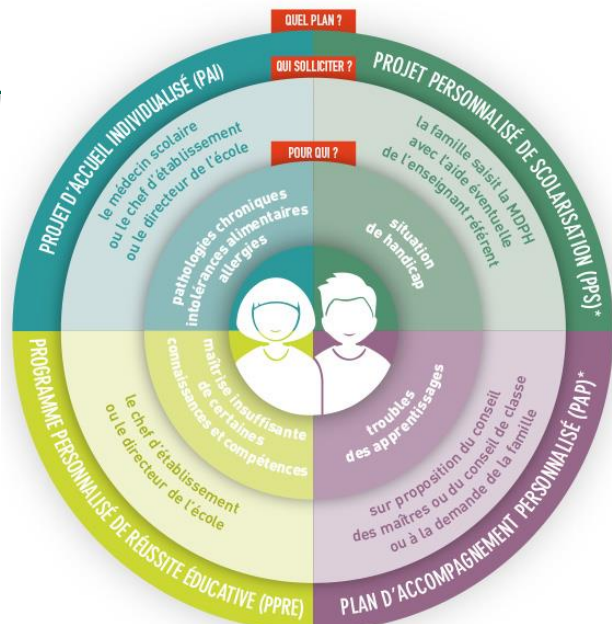
**ACADÉMIE
DE REIMS**

*Liberté
Égalité
Fraternité*

LE LIVRET DE PARCOURS INCLUSIF

UN OUTIL PÉDAGOGIQUE
AU SERVICE DES ÉLÈVES ET DES CONTINUITÉS DE PARCOURS

4 types de réponses aux BEP



Documents locaux nombreux

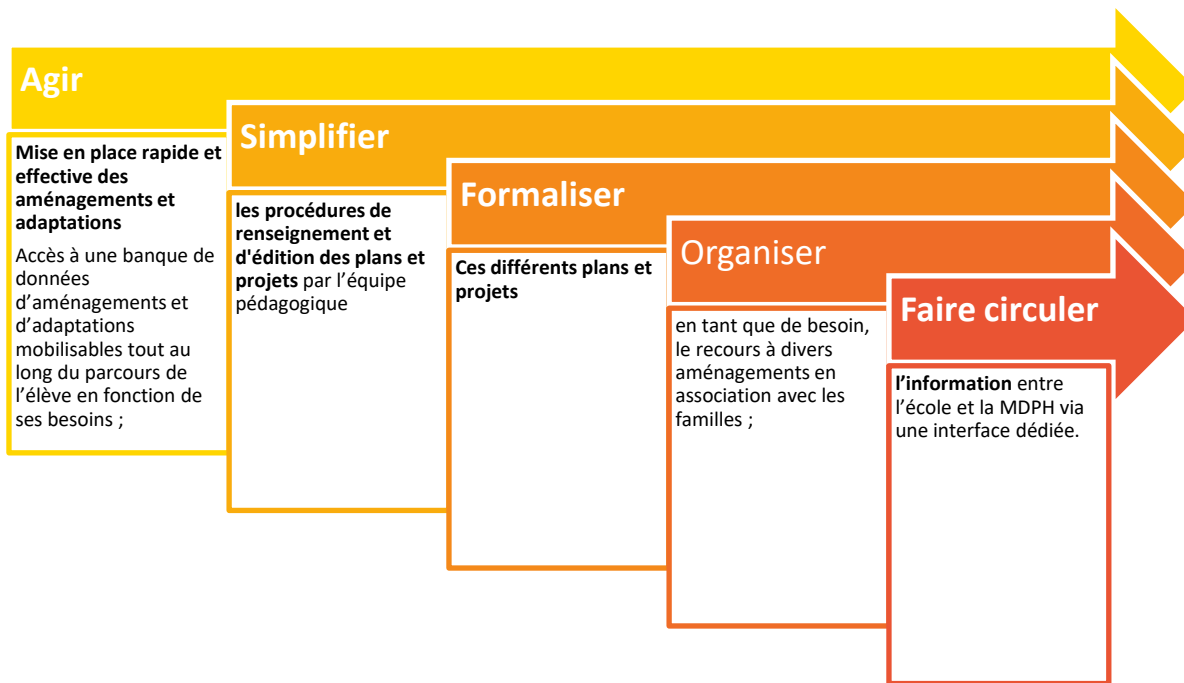
Pertes d'informations dans les passages (GS/CP ; CM2/6^e)

Partage de l'information parfois complexe

Réponses pédagogiques envisageables qui nécessitent un accompagnement


[*] Les élèves "dys", en fonction de leur besoin et du souhait de la famille, peuvent relever soit d'un PAP, soit d'un PPS.

Le LPI : Réponse aux difficultés rencontrées par les acteurs



AGIR : Pistes d'aménagements disponibles pour accompagner les équipes

Méthodes et outils pour apprendre
Formation de la personne et du citoyen
Disciplines



Livret de parcours inclusif

[Déconnexion](#)

Mes élèves > Livret de l'élève > Aménagements

[< Revenir au livret](#)

MODIFIER LES AMÉNAGEMENTS

Afin de répondre au mieux aux besoins de l'élève et pour vous aider dans le choix des aménagements ou adaptations, vous pouvez vous référer à la plateforme Cap École Inclusive accessible via ce bouton : [Cap école inclusive ?](#)

Méthodes et outils pour apprendre

Formation de la personne et du citoyen

Disciplines

| Organisation spatiale temporelle et matérielle

| Communication

| Adaptations méthodologiques

Formation de la personne et du citoyen

- Accepter que l'élève reste en retrait, observe, agisse par imitation
- Adopter, au sein de l'équipe pédagogique, une attitude commune dans les modalités de prise en compte des manifestations comportementales afin de permettre à l'élève de construire des repères sociaux stables et structurants
- Anticiper la gestion des comportements difficiles chroniques
- Expliquer / montrer les contacts physiques appropriés, et comment manifester sa sympathie à un adulte ou à un camarade de manière adaptée
- Faire preuve de constance dans les réponses apportées aux comportements
- Maintenir l'attention de l'élève sur l'activité par des sollicitations régulières (attirer son attention sur un élément, lui poser des questions...)
- Mettre en place un tutorat par un autre élève
- Nommer les émotions ou aider l'élève à exprimer et nommer ses émotions
- Présenter la situation aux autres élèves, en leur expliquant que l'élève ne fait pas preuve d'une attitude de rejet à leur égard, mais qu'il s'agit d'une réaction à un trouble particulier
- Présenter les personnes, leurs fonctions et leur rôle (renouveler si besoin)
- Récréation : organiser des activités alternatives
- Sensibiliser les autres enfants à la différence voire à la nature du trouble qu'il présente (ex : discussion ouverte en classe sur les différences, lecture de livres, exposé...)
- Autre(s)

SIMPLIFIER

■ Livret de parcours inclusif [Déconnexion](#)

MES ELEVES [+ Créer un nouveau livret](#)

Ecole maternelle Marcel Pagnol 20 livrets(s) ^

Rechercher

Responsable Contributeur Dispositif(s) en cours de réalisation Aucun dispositif en cours de réalisation

Nom Prénom Classe Enseignant responsable Dispositifs

dupont	Thomas	Cours préparatoire	LAVIT CATHERINE	PPRE , GEVA-Sco , PPS
dupont	thomas	Cours préparatoire	LAVIT CATHERINE	PPRE
DUPONT	MARTIN	Cours préparatoire	ALCARAS JEAN-BERNARD	PPRE
DUPUIS	Rose	Cours préparatoire	Formation LPI	GEVA-Sco , PPRE , PAP , PPS , PPS Mise en oeuvre
duran	paul	Cours préparatoire	GONTARD CORINNE	PPRE , PAP
Duran	Paul	Cours préparatoire	cezaro patrick	PPRE , PAP , GEVA-Sco

Des interconnexions, d'une part, entre le LPI et les bases élèves et établissements de l'éducation nationale, et, d'autre part, entre le LPI et le système d'information des Maisons départementales des personnes handicapées (MDPH) sont mises en œuvre.

FORMALISER

■ ■ Livret de parcours inclusif

[Déconnexion](#)


Documents de l'élève

Retrouvez ci-dessous la liste des documents de l'élève

Programme personnalisé de réussite éducative

Un programme personnalisé de réussite éducative (PPRE) est un plan d'actions individualisées mis en place pour chaque élève qui rencontre des difficultés dans sa scolarité. Il peut être mis en place également pour l'élève qui risque de ne pas maîtriser le niveau suffisant du socle de connaissances et de compétences.

PPRE

 **PPRE**
Caté №: 14 mars 2022

[Renouveler](#)

Plan d'accompagnement personnalisé

Les élèves qui connaissent des difficultés scolaires durables ayant pour origine un ou plusieurs troubles des apprentissages peuvent bénéficier d'un plan d'accompagnement personnalisé (PAP), après avis du médecin de l'éducation nationale. Le PAP se substitue à un éventuel programme personnalisé de réussite éducative. Il définit les mesures pédagogiques qui permettent à l'élève de suivre les enseignements prévus au programme du cycle dans lequel il est scolarisé. Ce plan est révisé tous les ans.

PAP

+ Créer un PAP

Les documents sont complétés en ligne selon des modèles nationaux permettant une meilleure appropriation et lisibilité de tous.

ORGANISER : Des aménagements flexibles et lisibles et partagés avec les familles

MINISTÈRE DE L'ÉDUCATION NATIONALE DE LA JEUNESSE ET DES SPORTS

Livret de parcours inclusif

Déconnexion

Mes élèves > Livret de l'élève

< Revenir au choix des livrets

Cap école Inclusive

LIVRET DE DUPUIS ROSE

Enseignant responsable : Formation LPI

Télécharger le livret

Gérer le livret

Informations de l'élève

Numéro du livret	4X4NKPC7GG
Nom	DUPUIS
Prénom	Rose
Date de naissance	11 novembre 2222
Établissement	École maternelle Marcel Pagnol
Classe	Cours préparatoire
Livret créé le	10 mars 2022

[Consulter >](#)

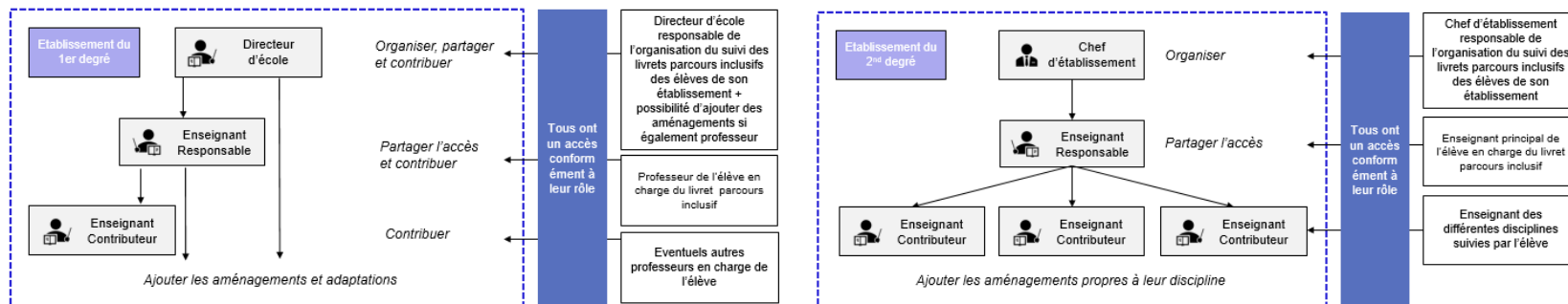
Aménagements pédagogiques sélectionnés

- Attribuer une place, si besoin isolée, installée le cas échéant à proximité du matériel adapté et des affichages personnalisés
- Permettre l'utilisation de la tablette
- Utiliser la police et la taille d'écriture qui conviennent le mieux (arial 14 ou 16, tahoma...)
- Accepter des temps de repos plus fréquents
- Diminuer la quantité d'écrit sur chaque feuille, adopter une présentation aérée
- 3 autres éléments...

[Voir ou modifier les aménagements pédagogiques >](#)

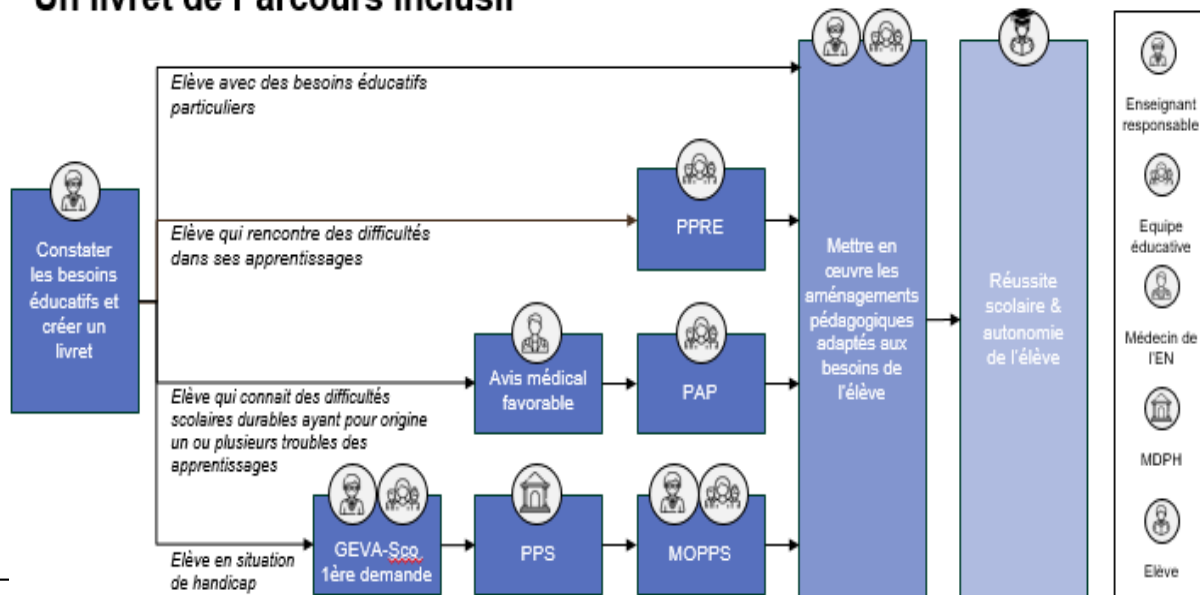
L'accès aux aménagements est direct depuis la page d'accueil.

FAIRE CIRCULER L'INFORMATION : des niveaux d'accès différents



Une démarche qui s'inscrit dans le cadre actuel

Un livret de Parcours Inclusif





**ACADÉMIE
DE REIMS**

*Liberté
Égalité
Fraternité*

VIDEO. :

[HTTPS://WWW.YOUTUBE.COM/WATCH?V=E59USYZ_ZQG](https://www.youtube.com/watch?v=E59USYZ_ZQG) (LPI)

POUR ÉLARGIR LES CONNAISSANCES ET LA COMPRÉHENSION :

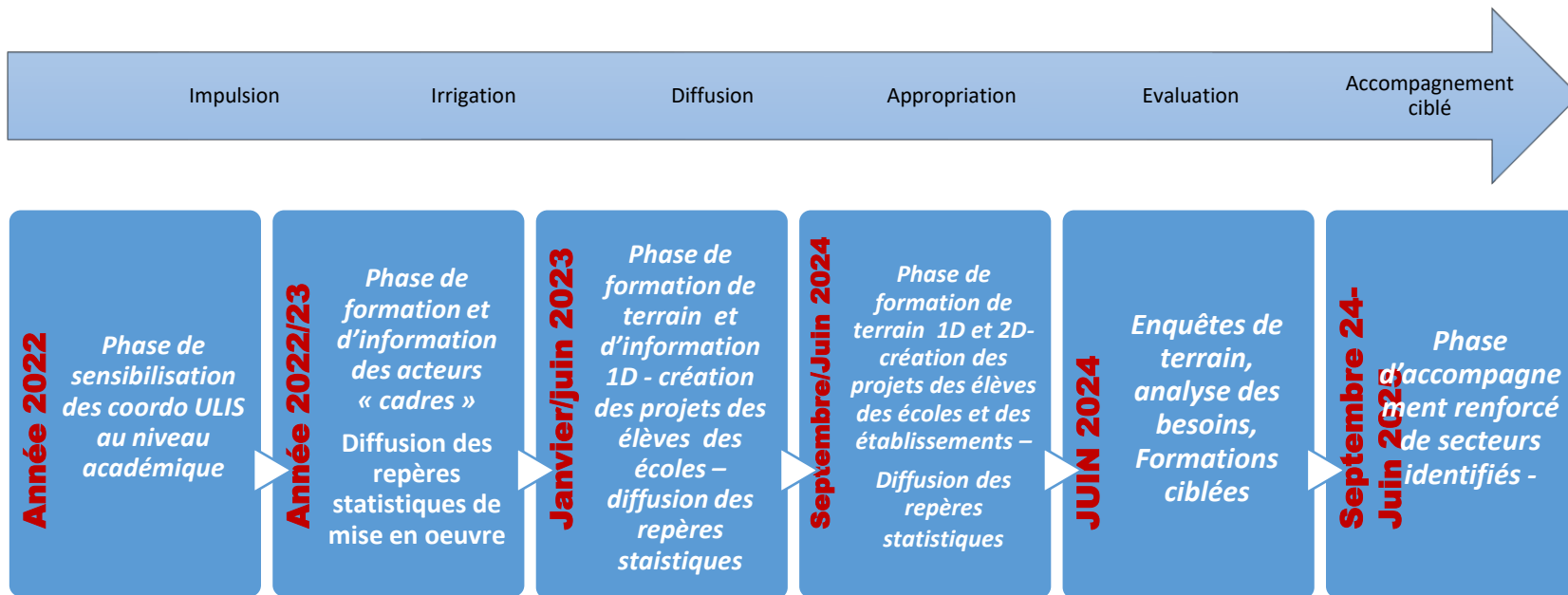
[HTTPS://WWW.YOUTUBE.COM/WATCH?V=VXZNQEWZYZC](https://www.youtube.com/watch?v=VXZNQEWZYZC) (CHARLES. GARDOU : INCLUSION ? INCLUSIF ???)

[HTTPS://WWW.YOUTUBE.COM/WATCH?V=GIOQLX_37J8](https://www.youtube.com/watch?v=GIOQLX_37J8) (QUI EST HANDICAPÉ, LES HUMAINS OU LA SOCIÉTÉ ?)

SCOLARISATION EN MILIEU ORDINAIRE : [HTTPS://WWW.YOUTUBE.COM/WATCH?V=NGAL8AM2SUK](https://www.youtube.com/watch?v=NGAL8AM2SUK)

[HTTPS://WWW.YOUTUBE.COM/WATCH?V=OQOSEKUYPY4](https://www.youtube.com/watch?v=OQOSEKUYPY4) – MEIRIEU – « FAIRE SOCIÉTÉ »

Organisation générale du déploiement en Guyane



- Analyser les profils des élèves
- Construire les projets individuels et les projets de vie
- Elaborer les PPRE, PAP, PAI de manière opérationnelle
- Bien prendre en compte la totalité du parcours de l'élève pour répondre à ses besoins
- Identifier finement les missions de l'AESH
- Interroger explicitement les conditions de l'accessibilité et les moyens à privilégier

Quels sont les obstacles à dépasser?